

BAUAKUSTIK



- Effektiver Schallschutz für höhere Lebens- und Arbeitsqualität
- Gezielte Vibrationsisolierung für eine ruhige Raumatmosphäre
- Hohe Planungssicherheit dank nachgewiesener Wirksamkeit

**NACHHALTIGER SCHUTZ VOR
LÄRM UND ERSCHÜTTERUNGEN**

getzner

LÄRM UND SEINE AUSWIRKUNGEN

RUHE IST GERADE IN
UNSERER SCHNELLEBIGEN
ZEIT EIN ELEMENTARES
BEDÜRFNIS DES MENSCHEN.



Ruhe ist ein Grundbedürfnis

Lärm ist in unserer modernen Welt ein ständiger Begleiter, der negative Auswirkungen auf unsere gesamte Umwelt hat. Schallschutz gewinnt daher immer mehr an Bedeutung und nimmt eine zentrale Aufgabe im Bauwesen ein.



Lärm beeinträchtigt uns im Alltag auf vielseitige Weise: Er kann Stress, Konzentrationsstörungen oder sogar chronische Erkrankungen verursachen. Wer die Möglichkeit hat, sich ungestört zurückzuziehen, der ist aufmerksamer, ausgeruhter, kann die Alltagsanforderungen besser bewältigen und lebt nachweislich gesünder.

Lärmquellen des Alltags

Schall im Gebäude entsteht durch Luftschall- oder Körperschallanregung. Verursacht werden diese durch Sprechen, Musik, das Begehen von Böden oder Treppen (Trittschall) oder auch durch den Betrieb von haustechnischen Anlagen (Abwasseranlagen, Energieversorgungsanlagen, Heizungs-, Lüftungs- und Klimaanlage, Aufzüge, motorbetriebene Türen,...).

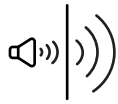
Der Schall kann sich – wenn keine geeigneten Maßnahmen ergriffen werden – über die Gebäudestruktur in angrenzende Räume übertragen und dort als störend empfunden werden.

Schallschutzlösungen von Getzner

Seit über vier Jahrzehnten bietet Getzner spezifische Lösungen zur Isolierung von Schallquellen und zur Verhinderung von Schallübertragung. Die Anwendungsfelder reichen von der elastischen Lagerung von Lüftungsgeräten bis hin zum Trittschallschutz in Gebäuden.

GRUNDLAGEN DER SCHALLÜBERTRAGUNG

Verschiedene Arten der Schallübertragung



Luftschall

Musik oder Sprechen zum Beispiel versetzen die Luft in Schwingungen, die sich in Wellenform ausbreiten und Bauteile wie Wände und Decken indirekt anregen. Diese Bauteile strahlen wiederum Schall ab, der in angrenzenden Räumen wahrgenommen wird.

Um die Luftschalldämmung eines Bauteils, wie einer Wand oder einer Decke, zu bestimmen, wird diese Anregung gezielt, über Lautsprecher, erzeugt.



Körperschall

Werden Schwingungen direkt in die Gebäudestruktur eingeleitet – zum Beispiel durch Wasserleitungen in einer Wand, durch Hämmern oder Bohren oder durch Haushaltsgeräte – spricht man von Körperschall.



Trittschall

Eine Sonderform des Körperschalls ist der Trittschall. Dieser wird durch das Begehen oder dem Verschieben bzw. Fallenlassen von Gegenständen direkt in eine Decke oder Treppe eingeleitet. Sekundärer Luftschall wird in die Nebenräume abgestrahlt.

Um die Trittschalldämmung eines Bauteils zu bestimmen, regt ein Normhammerwerk das Bauteil gezielt an.

Übertragung von Schall über Nebenwege

Bauteile sind immer zusammen mit dem Gebäudesystem zu betrachten. Ein Teil der Schallübertragung erfolgt über sogenannte flankierende Bauteile. Auch Türen, Schächte oder Rohrdurchführungen können dem Schall als Übertragungsweg dienen. Der wahrgenommene Geräuschpegel hängt dabei immer vom Zusammenspiel aller Übertragungswege ab.



IHR NUTZEN:

- Gezielte Reduktion von Lärm für hohe Komfortansprüche
- Die Lebens- und Arbeitsqualität wird durch eine optimale Isolierwirkung gesteigert
- Wohnungen und Gebäude gewinnen durch den Schallschutz an Wert
- Dauerhafte und dadurch nachhaltige, zukunftsweisende Lösungen
- Hohe Planungssicherheit dank nachgewiesener Wirksamkeit

Schallschutzlösungen von Getzner

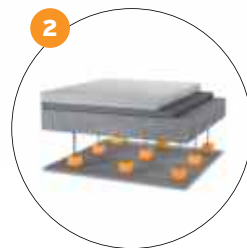
Getzner entwickelt und vertreibt Lösungen zum Schutz vor Körper- und Trittschall und deren Übertragung. Der Schallschutzexperte bietet ein Produktportfolio, welches sich aus elastischen, mikrozellularen Werkstoffen Sylomer® und Syلودyn® sowie Isotop® Produkten zusammensetzt. Die Produkte und Systeme entkoppeln Böden, Decken, Wände, Treppen und haustechnische Anlagen.

Getzner stellt sicher, dass sich Lärm und Erschütterungen nicht ungehindert ausbreiten und liefert einen entscheidenden Beitrag zu mehr Wohnqualität.

PRODUKTÜBERSICHT



Trittschalldämmung



Elastische Deckenabhängiger



Trennung angrenzender Bauteile (Flankenschall)



Elastische Abhängung von Rohren



Elastische Lagerung haustechnischer Anlagen



Elastische Treppen und Podestlagerung

Bewährte Werkstoffe und Produkte



Sylomer® und Sylodyn®

Die im eigenen Labor entwickelten und selbst produzierten Polyurethan-Werkstoffe Sylomer® und Sylodyn® sind universell einsetzbar, liefern höchste Isolierwerte und haben sich unter verschiedenen Einflüssen und an unterschiedlichen Einsatzorten bestens bewährt. Sie finden Verwendung bei Lagerungen von Fußböden, Treppen, Podesten, Maschinenfundamenten, der Entkopplung von Decken und Vorsatzschalen sowie im Holzbau.



Isotop® Elemente

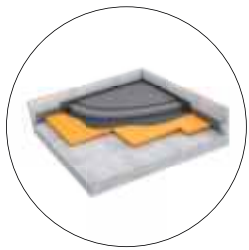
Bei den Isotop® Produkten handelt es sich um Isolatoren, welche je nach Anforderung der Anwendung kombiniert mit Sylomer® und Sylodyn® hergestellt werden. Sie kommen hauptsächlich zur tieffrequenten Lagerung von haustechnischen Anlagen zum Einsatz.

PRODUKTVORTEILE

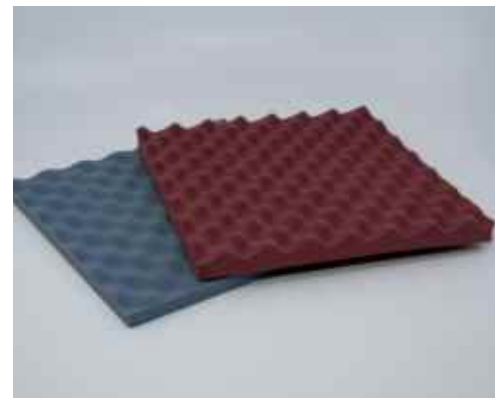
- Lange Lebensdauer
- Wartungsfrei
- Einfache Integration in den Bauprozess
- Speziell konzipierte Produkte für unterschiedliche bauakustische Anforderungen

LÖSUNGEN IM DETAIL

Elastische Lagerung von Fußböden



Acoustic Floor Mat Fitness Center



Acoustic Floor Mat 29 und 35



Acoustic Floor Blocks



UPGREI

Produkte

- Acoustic Floor Mat
- Acoustic Floor Block
- Sylomer®
- GREI
- UPGREI
- ROLL

- Ausgezeichnete Trittschalldämmwirkung für jeden Bodenaufbau
- Trittschallverbesserungsmaß bis zu 38 dB
- Geringe Einbauhöhe
- Vollflächige und punktförmige Lagerungsmöglichkeit
- Schnelle und einfache Verlegung
- Stabile Materialeigenschaften über die gesamte Lebensdauer

- Kontrollierte Qualität
- Sicherheit durch Zulassung für Planer und Bauherr
- Belastbarkeit bis 5 t/m²



getzner.com/trittschall

Lagerung von Pools

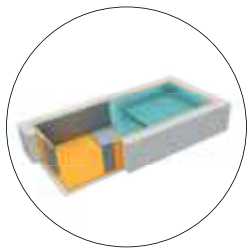


Illustration Poollagerung



Poollagerung Jumeirah Gate Dubai



Poollagerung Villa Aurea

Produkte

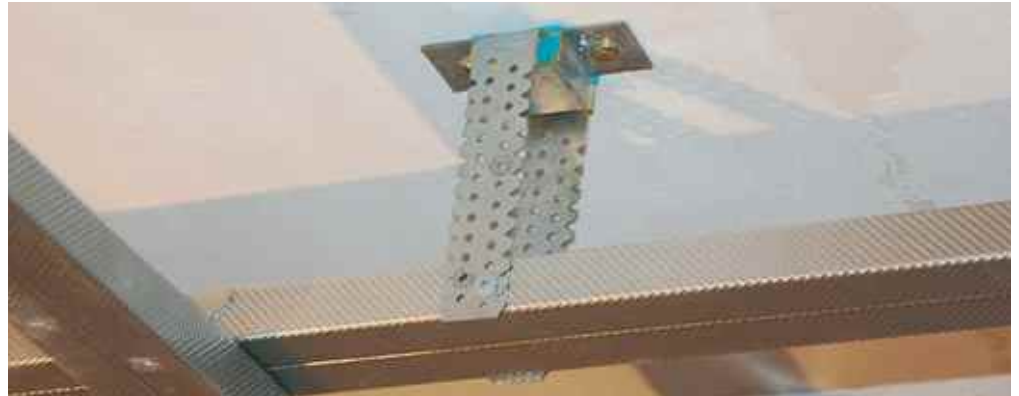
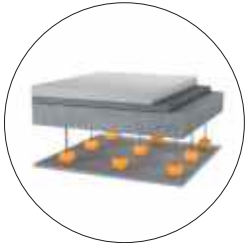
- Acoustic Floor Mat
- Acoustic Floor Block
- Sylomer®

- Die elastische Lagerung sorgt für langfristige Lärmreduktion ohne regelmäßige Wartung
- Reduzierung von Lärmübertragung in angrenzende Räume, was besonders in ruhe-sensiblen Bereichen wichtig ist
- Verbessertes Wohlfühlambiente durch mini-mierte Geräusche im Poolbereich
- Fachkundige Planung mit speziellem Know-how im Bereich Schwingungsisolierung und Schalldämmung



[getzner.com/
poollagerung](https://www.getzner.com/poollagerung)

Elastische Entkopplung von Innenausbauten



Deckenabhängiger Akustik+Sylomer®



Akustik-Deckenabhängiger mit Sylomer®

Produkte

- Akustik+Sylomer®
- Isotop®

- 4 dB erhöhtes Luftschalldämmmaß gegenüber konventionellen Befestigungssystemen
- Wirksamkeit selbst im tiefen Frequenzbereich 50–250 Hz
- Einfache Montage
- Geringe Abhängehöhe
- Passend für alle Trockenbausysteme
- Ermöglicht eine Reduktion der Anzahl der Vorsatzschalen bei gleicher Dämmwirkung
- Sortiment für unterschiedliche Lastbereiche



[getzner.com/
innenausbauten](https://www.getzner.com/innenausbauten)

Elastische Lagerung von Haustechnikanlagen



Isotop® DZE Element



Isotop® SE-DE Elevator und Sylomer®



Isotop® Abhänger

Produkte

- Isotop®
- Sylomer®
- Sylodyn®

- Erzielbare Abstimmfrequenzen/
Eigenfrequenzen bis zu 3 Hz
- Einfache Montage
- Elemente für unterschiedliche Einbauhöhen
und Lastbereiche

Anwendungsbereiche

- Raumlufttechnische Geräte (RLT)
- Blockheizkraftwerke (BHKW)
- Wärmepumpen
- Kaltwassersätze
- Kühltürme
- Pumpen
- Rohrleitungen
- Aufzüge



[getzner.com/
gebäudeausrüstung](https://www.getzner.com/gebäudeausrüstung)

Lagerung von Treppen und Podesten



Treppenlager SB10 unter Fertigteildecke



Treppenlager SB10 unter Ortbetondecke



Treppenschuhe aus Sylomer®

Produkte

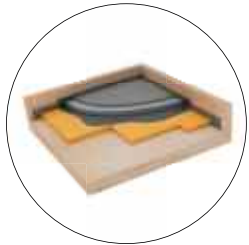
- Treppenlager SB10
- Sylomer®

- Nachgewiesene Trittschallverbesserung von 31dB
- Lagertypen für Holz, Stahl und Betontreppen
- Schnelle Installation durch flexibles Design
- Gezielte Lasteinleitung
- Geringes Setzungsverhalten
- Zugelassenes Bauprodukt



[getzner.com/
treppen](https://www.getzner.com/treppen)

Schallschutz im Holzbau



Sylodyn® Streifenlager, oberhalb der Rohdecke



GEPI Connect



UDQ Hamburg "Woodie" @Götz Wrage



Elastische Flankenentkopplung im Holzbau

Produkte

- GEPI Connect 240 Winkelverbinder
- Sylodyn®
- Elastische Unterlagsscheiben
- 14 dB Verbesserung von Luft- und Trittschall
- Geringe Einbauhöhe
- Geringes Setzungsverhalten
- Wirksame Entkopplung der flankierenden Bauteile
- Zugelassene Werkstoffe und Verbindungsmittel



[getzner.com/holzbau](https://www.getzner.com/holzbau)

BERECHNUNGS- KOMPETENZ

Beratungs- und Berechnungskompetenz

Spezialisierte Dienstleistungen von Ingenieuren

- Spezielle Berechnungstools
- Maßgeschneiderte, projektspezifische Lösungen
- Professionelle Beratung durch erfahrene Fachleute
- Routinierte, effiziente Projektabwicklung
- Netzwerk aus etablierten Fachplanern und Ingenieuren externer Büros



Die Experten von Getzner beraten und unterstützen Ingenieurbüros, Architekten und Bauphysiker und entwickeln gemeinsam mit diesen spezifische Lösungen - selbst für die anspruchsvollsten Bauvorhaben.

» **Getzner unterstützt bei der Planung und Umsetzung mit Informationen aus selbstentwickelten Berechnungstools.**

Getzner Schallschutzlösungen werden auf hausinternen und externen Prüfständen auf Einsatzmöglichkeiten und Praxistauglichkeit geprüft und in Folge weiterentwickelt und optimiert.



[getzner.com/
berechnungs-
programme](https://www.getzner.com/berechnungsprogramme)





Getzner Werkstoffe, Bürs

ENGINEERING A QUIET FUTURE

Wir sind stolz darauf, die weltweit führenden Experten für Schwingungsisolierung und Erschütterungsschutz in den Bereichen Bahn, Bau und Industrie zu sein.

Unsere innovativen Produkte basieren auf unseren eigens entwickelten Materialien wie Sylomer®, Syldyn® und Sylodamp® und werden durch Federelemente wie Isotop® ergänzt.

Unsere Anwendungen reduzieren Vibrationen und Lärm effektiv. Sie verringern den Verschleiß, verlängern die Lebensdauer der gelagerten Komponenten und verbessern die Gebrauchstauglichkeit, die Qualität und den Komfort.

Wir sind spezialisiert auf integrierte Lösungen und zielgerichtete Services zur nachhaltigen Vibrationsisolierung, basierend auf intensiver Forschung, klimafreundlicher Produktion und jahrzehntelanger Erfahrung.

[getzner.com](https://www.getzner.com)

Getzner Werkstoffe GmbH

Herrenau 5
6706 Bürs, Österreich
T +43-5552-201-0
info.buers@getzner.com