

ISOTOP® STAHLFEDERN

DATENBLATT



Mit unserem Auswahlprogramm EquipCalc finden Sie noch schneller jenes Isotop®-Maschinenlager, das am besten zu Ihrer Anwendung passt.



Jetzt online registrieren
apps.getzner.com

PRODUKTNUTZEN

- Hohe Isolationseigenschaften durch niedrige Eigenfrequenz
- Optimal für Anwendungen mit niedrigen Erregerfrequenzen in industriellen Umgebungen
- Einheitliche Bauhöhen innerhalb der Produktfamilie bieten Vorteile bei der Installation und verringern den Aufwand bei Neukonzeption von Anlagen

Alle Angaben und Daten beruhen auf unserem derzeitigen Wissensstand. Sie können als Rechen- bzw. Richtwerte herangezogen werden, unterliegen produkt- und anwendungsspezifischen Fertigungstoleranzen und stellen keine zugesicherten Eigenschaften dar. Die Werkstoffeigenschaften und deren Toleranzen variieren je nach Art der Anwendung und Beanspruchung und sind auf Anfrage bei Getzner erhältlich. Änderungen vorbehalten.

Weitere allgemeine Informationen siehe VDI Richtlinie 2062 sowie Glossar.
Weitere Kennwerte auf Anfrage.

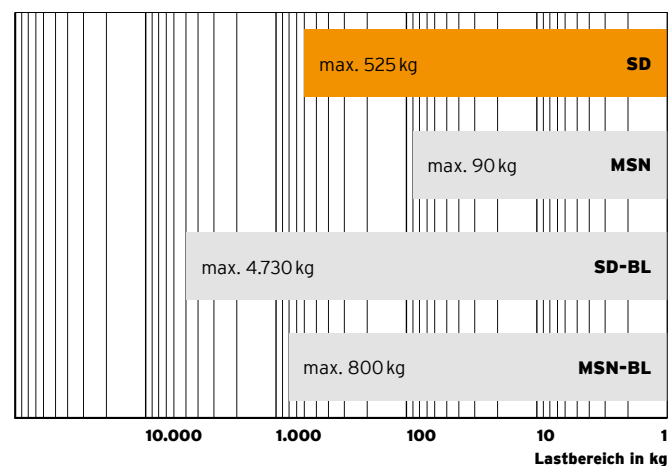
getzner

ISOTOP® SD



Isotop® Typenübersicht

Statischer Einsatzbereich



Beschreibung

Kategorie	Stahlfeder Auslegung laut DIN EN 13906-1
Material	Metallkappen aus Stahl, Federstahl
Abmessungen	H 94 mm / D 70 mm

Produkteigenschaften

Eigenfrequenz ab	3,2 Hz
Lastbereich	0–525 kg / 5.150 N
Bauhöhe unbelastet	94 mm
Anschlussgewinde	M10 Innengewinde
Beschichtung	galvanisch verzinkt alternativ kathodisch tauchlackiert
Zulässiger Temperaturbereich	-30 °C bis +70 °C
Passendes Zubehör	Isotop FP/K 1-9 ¹ Isotop FP/K 1-9 KTL ¹ Isotop FP 1-9 ² Isotop FP 1-9 KTL ² Isotop NV 1-9

¹ inkl. M10-Verbindungsschrauben zwischen Fußplatte und Feder

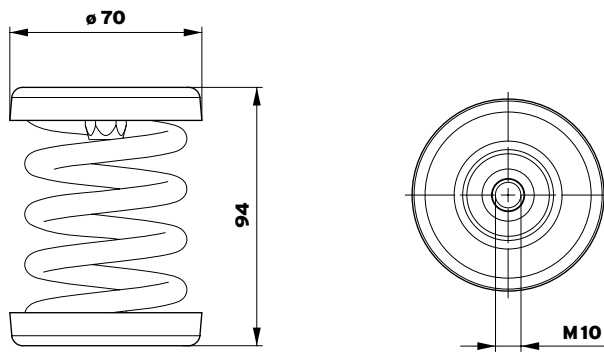
² ohne M10-Verbindungsschrauben zwischen Fußplatte und Feder



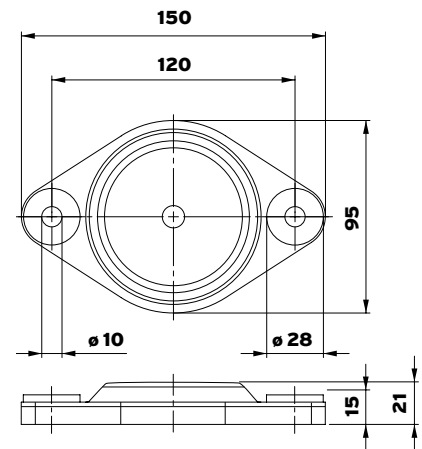
getzner.com/
spring-mounts

by getzner
isotop®

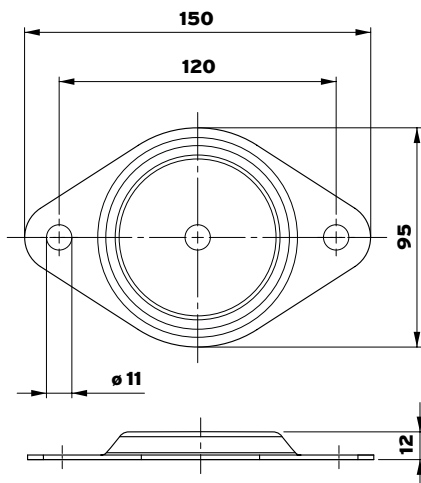
Isotop® SD
(unbelastet)



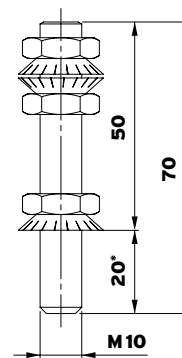
Isotop® FP/K



Isotop® FP

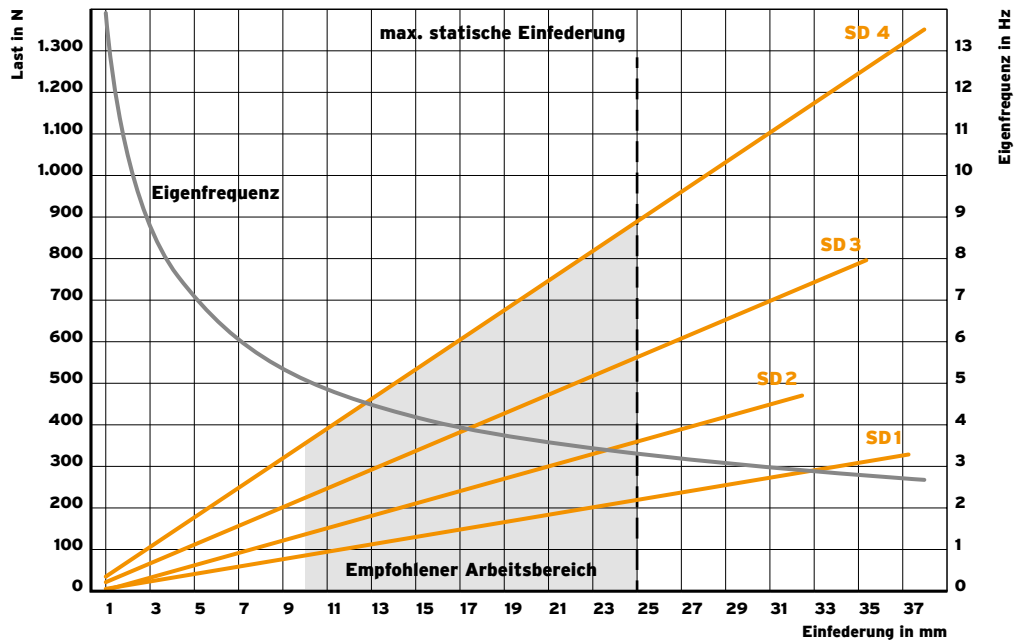


Isotop® NV1-9

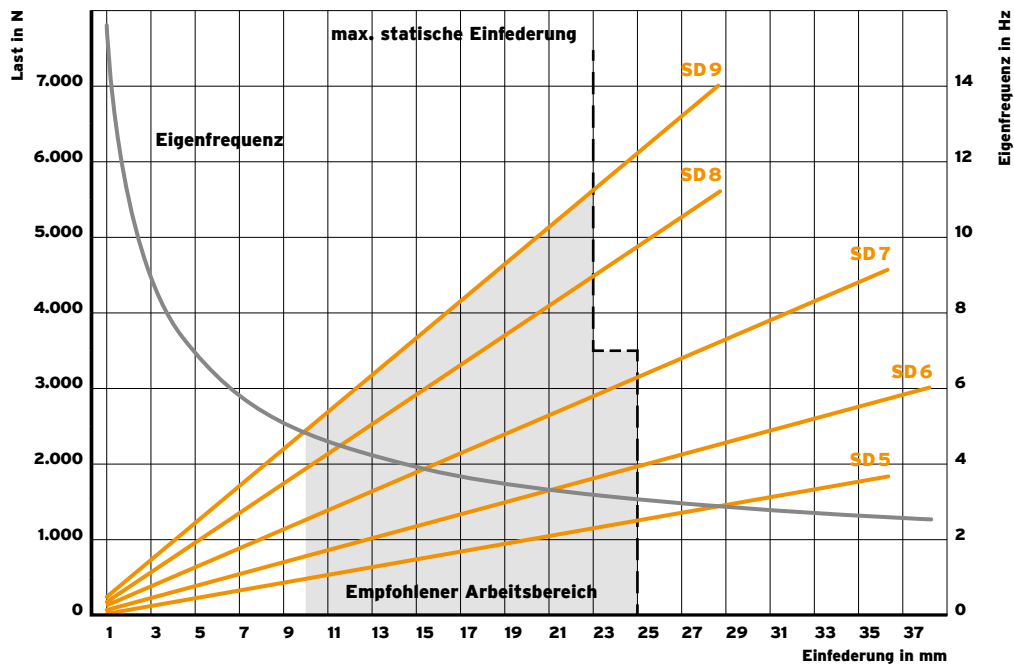


*Einschraubtiefe SD/DSD

Isotop® SD 1-4



Isotop® SD 5-9

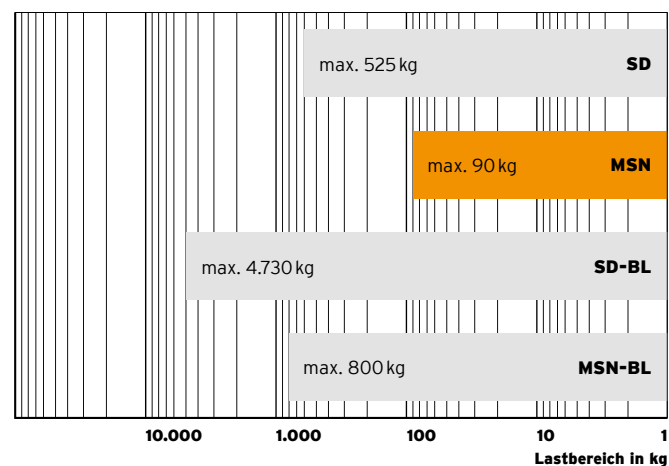


ISOTOP® MSN



Isotop® Typenübersicht

Statischer Einsatzbereich



Beschreibung

Kategorie	Stahlfeder Auslegung laut DIN EN 13906-1
Material	Metallkappen aus Stahl, Federstahl
Abmessungen	H 57 mm / D 52 mm

Produkteigenschaften

Eigenfrequenz ab	3,5 Hz
Lastbereich	0–90 kg / 883 N
Bauhöhe unbelastet	57 mm
Anschlussgewinde	M 8 Innengewinde
Beschichtung	galvanisch verzinkt, alternativ kathodisch tauchlackiert
Zulässiger Temperaturbereich	-30 °C bis +70 °C
Passendes Zubehör	Isotop NV 1-8 MSN

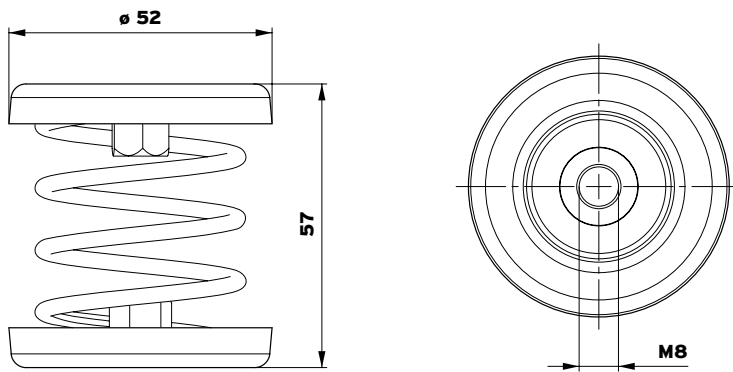


[getzner.com/
spring-mounts](https://www.getzner.com/spring-mounts)

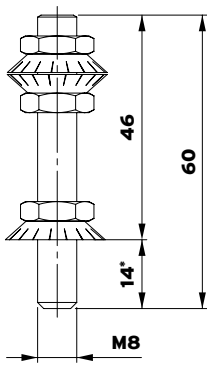
by getzner
isotop®

Isotop® MSN

(unbelastet)

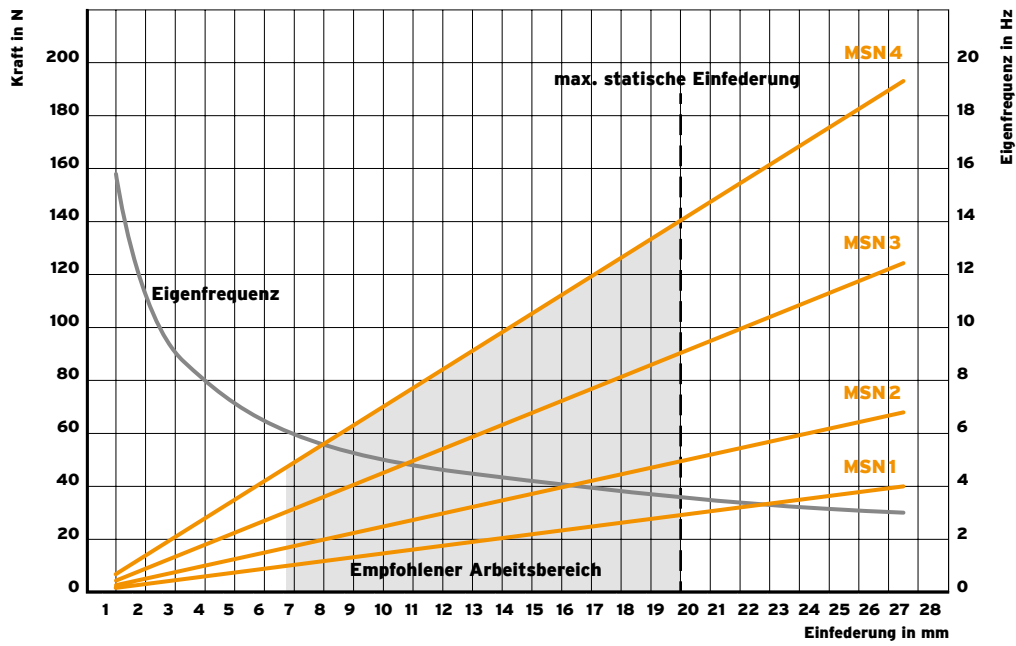


Isotop® NV 1-8 MSN

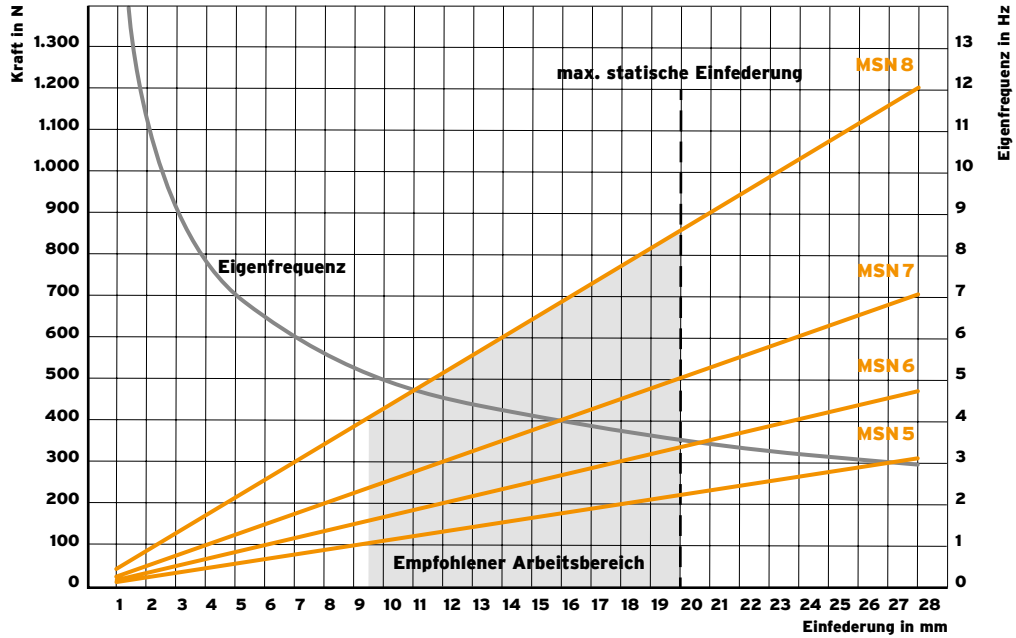


*Einschraubtiefe MSN/DMSN

Isotop® MSN 1-4



Isotop® MSN 5-8

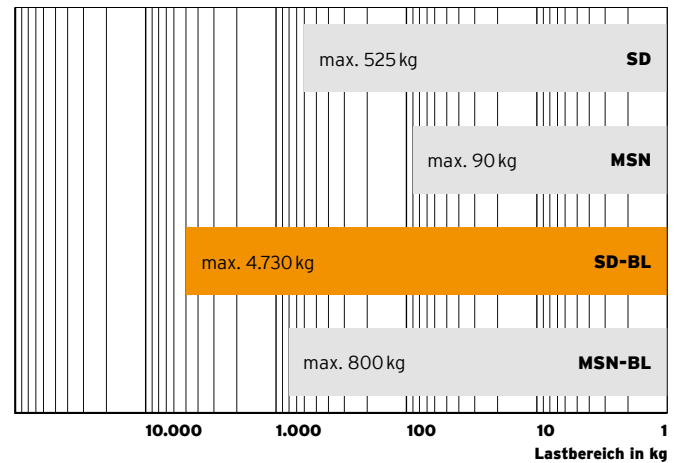


ISOTOP® SD-BL



Isotop® Typenübersicht

Statischer Einsatzbereich



Beschreibung

Kategorie	Stahlfeder Kundenspezifische Ausführung möglich
Material	4 mm Sylomer Antirutschplatten Metallkappen aus Stahl Federstahl 6 mm Druckplatten aus Stahl
Abmessungen	laut Zeichnung

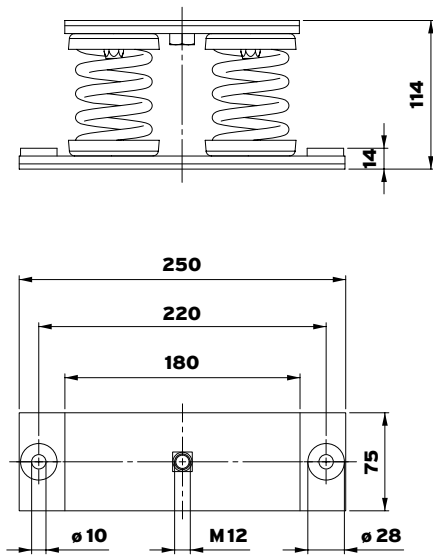
Produkteigenschaften

Eigenfrequenz ab	3,2 Hz
Lastbereich	0–4.730 kg / 46.401 N
Bauhöhe unbelastet	114 mm
Anschlussgewinde	M12 Innengewinde
Beschichtung	Federn kathodisch tauchlackiert Druckplatten pulverbeschichtet
Zulässiger Temperaturbereich	-30 °C bis +70 °C
Passendes Zubehör	Isotop DT (SD-BL 2 und SD-BL 4)

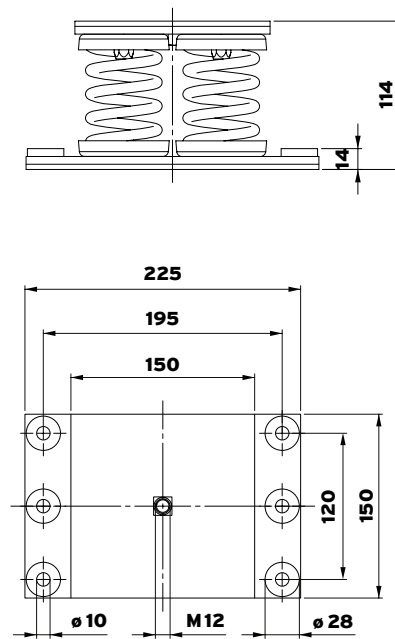


[getzner.com/
spring-mounts](https://www.getzner.com/spring-mounts)

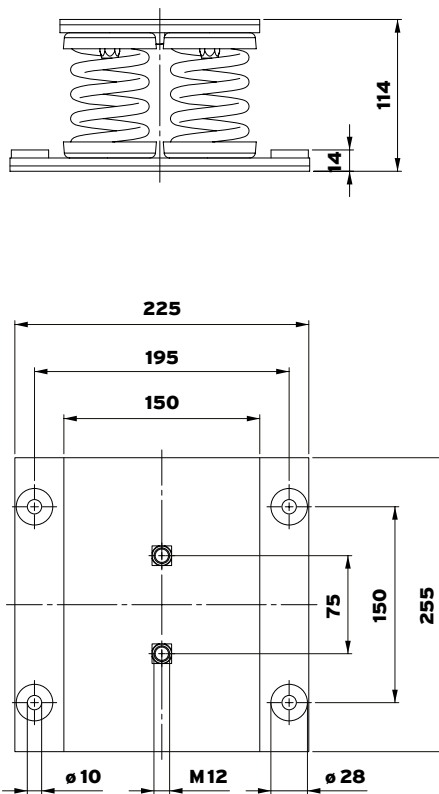
Isotop® SD-BL 2
(unbelastet)



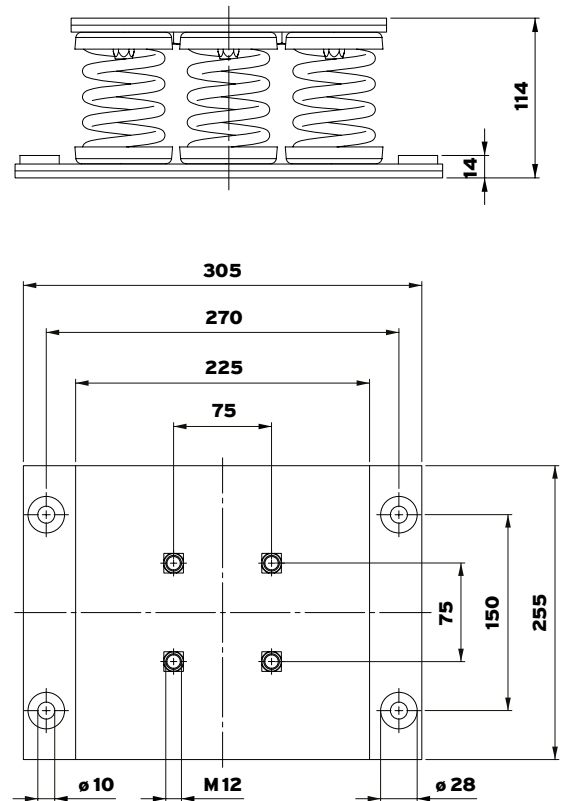
Isotop® SD-BL 4
(unbelastet)



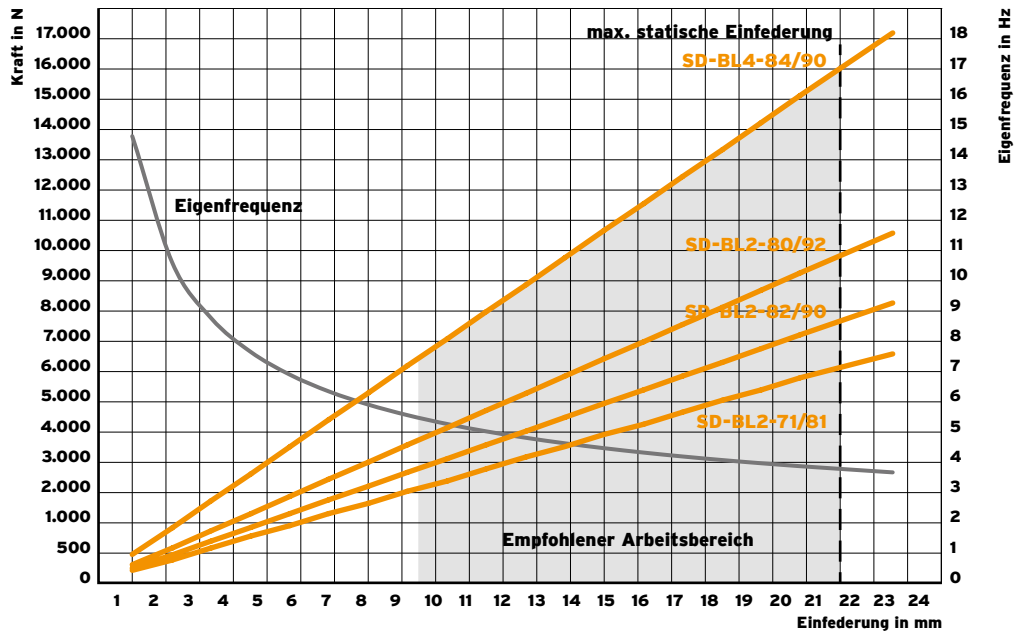
Isotop® SD-BL 6
(unbelastet)



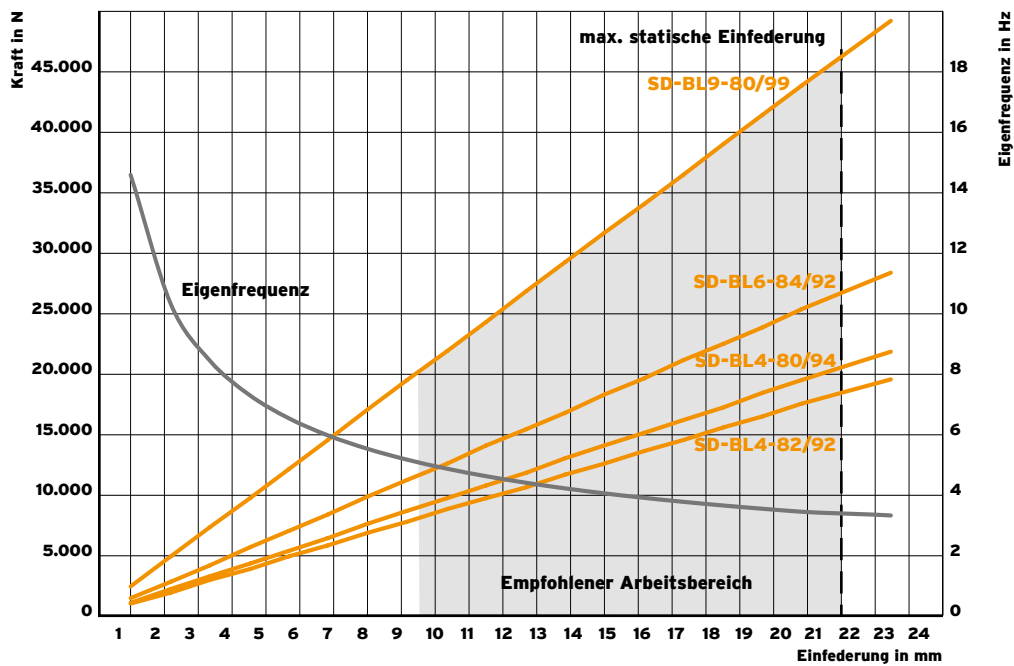
Isotop® SD-BL 9
(unbelastet)



Isotop® SD-BL2 + SD-BL4



Isotop® SD-BL4 + SD-BL6 + SD-BL9

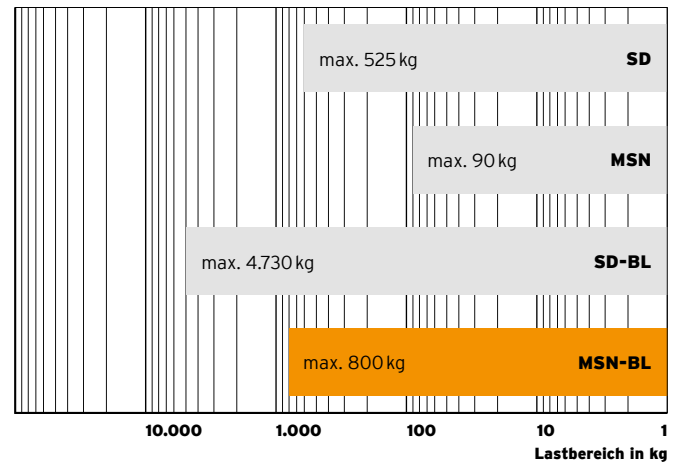


ISOTOP® MSN-BL



Isotop® Typenübersicht

Statischer Einsatzbereich



Beschreibung

Kategorie	Stahlfeder Auslegung laut DIN EN 13906-1
Material	4 mm Sylomer® Antirutschplatten Metallkappen aus Stahl Federstahl 5 mm Druckplatten aus Stahl
Abmessungen	laut Zeichnung

Produkteigenschaften

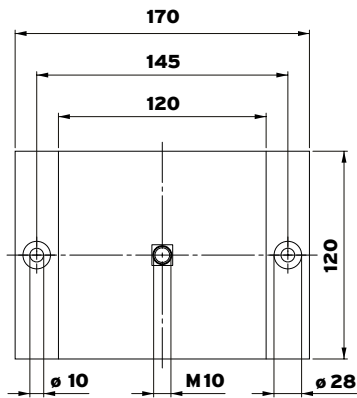
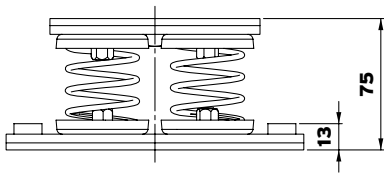
Eigenfrequenz ab	3,5 Hz
Lastbereich	0–800 kg / 7.848 N
Bauhöhe unbelastet	75 mm
Anschlussgewinde	M10 Innengewinde
Beschichtung	Federn inkl. Metallkappen kathodisch tauchlackiert Druckplatten pulverbeschichtet
Zulässiger Temperaturbereich	-30 °C bis +70 °C
Passendes Zubehör	–



[getzner.com/
spring-mounts](https://www.getzner.com/spring-mounts)

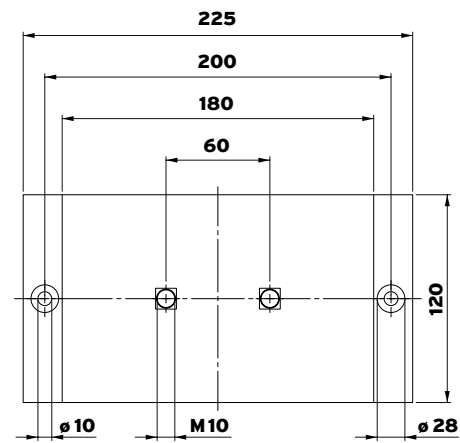
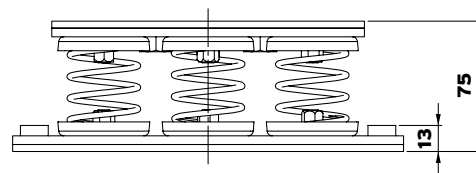
Isotop® MSN-BL 4

(unbelastet)



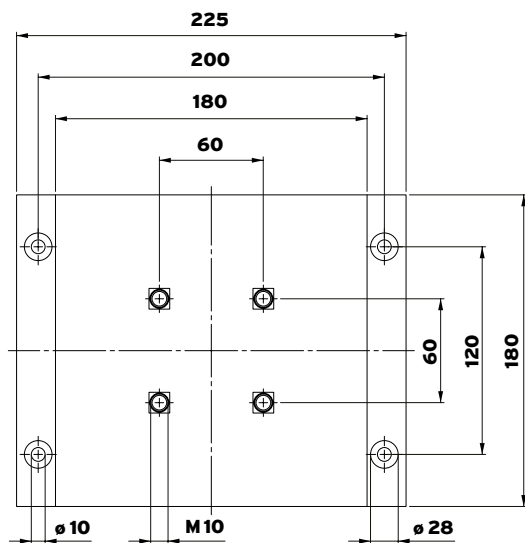
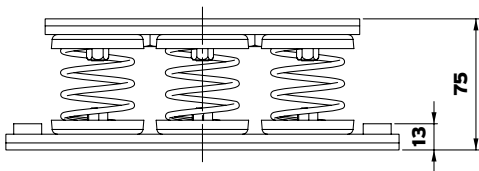
Isotop® MSN-BL 6

(unbelastet)

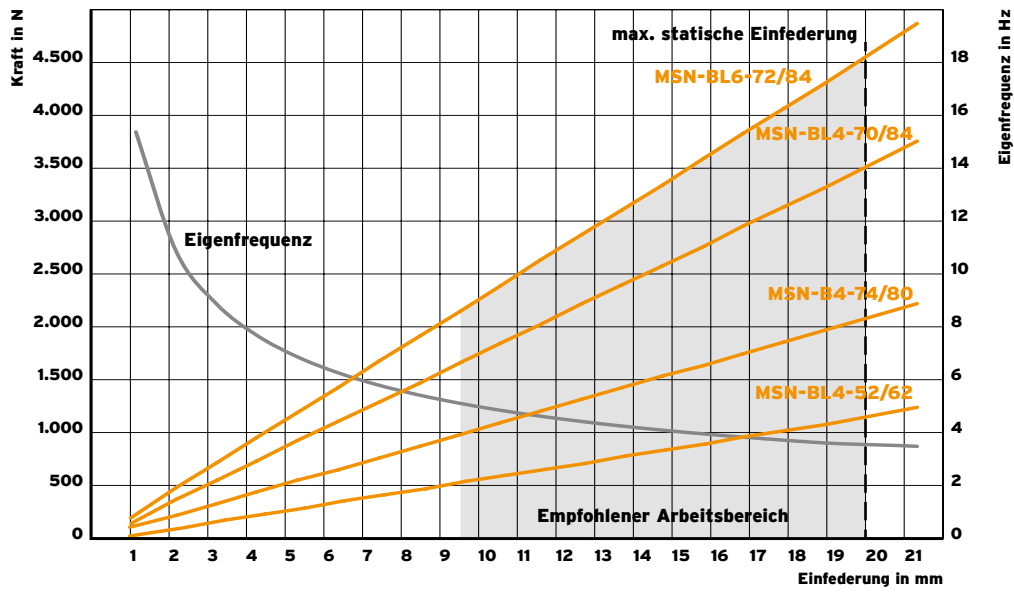


Isotop® MSN-BL 9

(unbelastet)



Isotop® MSN-BL 4 + MSN-BL 6



Isotop® MSN-BL 6 + MSN-BL 9

