

ISOTOP® DRUCK-ZUG-ELEMENTE

DATENBLATT



Mit unserem Auswahlprogramm EquipCalc finden Sie noch schneller jenes Isotop®-Maschinenlager, das am besten zu Ihrer Anwendung passt.



Jetzt online registrieren
apps.getzner.com

PRODUKTNUTZEN

- Effektive Schwingungsdämpfung und Isolation von Vibrationen
- Hohe Stabilität
- Vielseitige Einsatzmöglichkeiten

Alle Angaben und Daten beruhen auf unserem derzeitigen Wissensstand. Sie können als Rechen- bzw. Richtwerte herangezogen werden, unterliegen produkt- und anwendungsspezifischen Fertigungstoleranzen und stellen keine zugesicherten Eigenschaften dar. Die Werkstoffeigenschaften und deren Toleranzen variieren je nach Art der Anwendung und Beanspruchung und sind auf Anfrage bei Getzner erhältlich. Änderungen vorbehalten.

Weitere allgemeine Informationen siehe VDI Richtlinie 2062 sowie Glossar.
Weitere Kennwerte auf Anfrage.

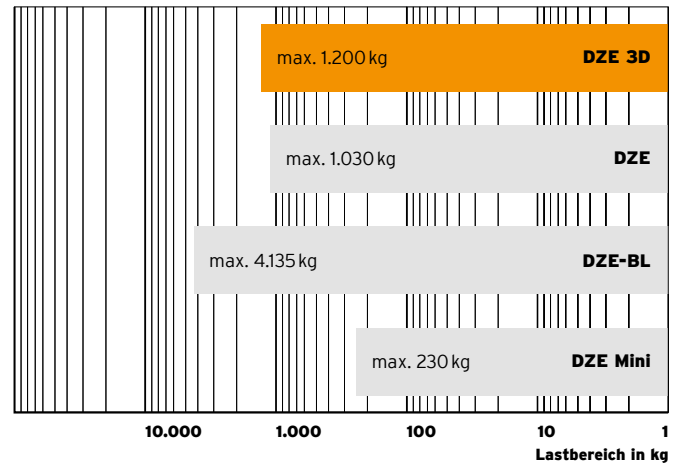
getzner

ISOTOP® DZE 3D



Isotop® Typenübersicht

Statischer Einsatzbereich



Beschreibung

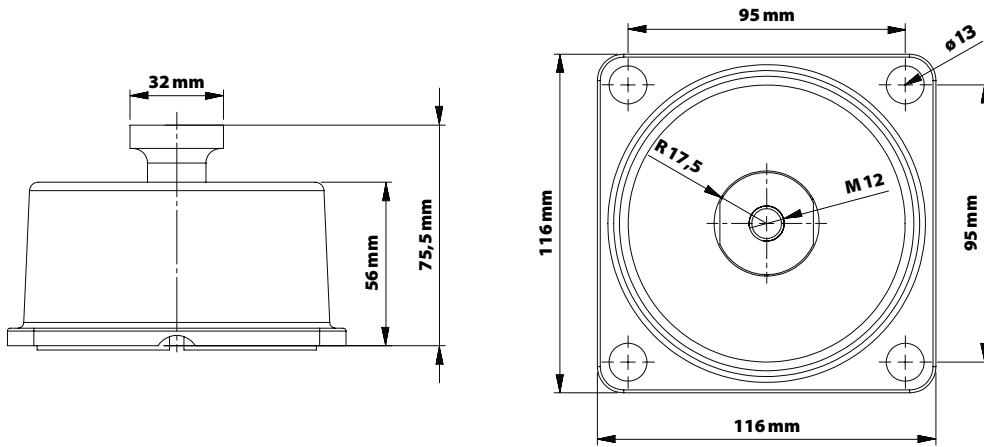
Kategorie	Druck-Zug-Element
Material	Edelstahl Druckguss: Gehäuse 1.4308, Innenteil 1.4301 19 mm Sylodamp® 30 mm Sylodyn® Isolierschicht
Abmessungen	78 × 160 × 160 mm

Produkteigenschaften

Eigenfrequenz ab	11,3 Hz
Lastbereich	0-1.200 kg / 11.772 N
dyn. horizontale Steifigkeit	0,88-3,96 kN/mm
Bauhöhe unbelastet	78 mm
Anschlussgewinde	M12 Innengewinde
Beschichtung	n.a.
Zulässiger Temperaturbereich	-30 °C bis +70 °C
Passendes Zubehör	-



[getzner.com/
pressure-tension-elements](https://www.getzner.com/pressure-tension-elements)

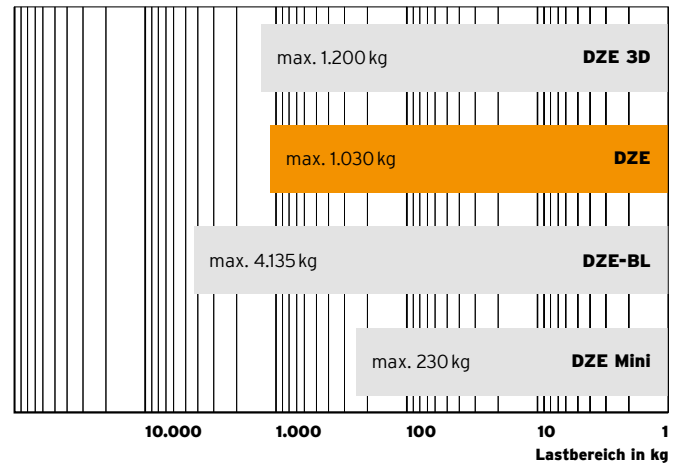
Isotop® DZE 3D
(unbelastet)

ISOTOP® DZE-1



Isotop® Typenübersicht

Statischer Einsatzbereich



Beschreibung

Kategorie	Druck-Zug-Element
Material	Edelstahl Druckguss: Gehäuse 1.4308, Innenteil 1.4301 25 mm SyloDYN® 12,5 mm SyloDAMP®
Abmessungen	65 × 100 × 100 mm

Produkteigenschaften

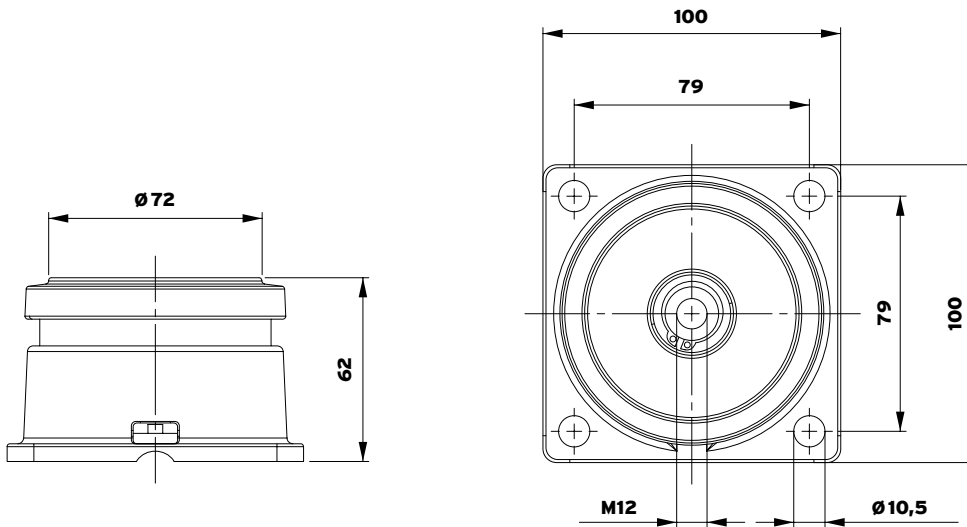
Eigenfrequenz ab	9,5 Hz
Lastbereich	0-1.030 kg / 10.104 N
Bauhöhe unbelastet	65 mm
Anschlussgewinde	M12 Innengewinde
Beschichtung	n.a.
Zulässiger Temperaturbereich	-30 °C bis +70 °C
Passendes Zubehör	-



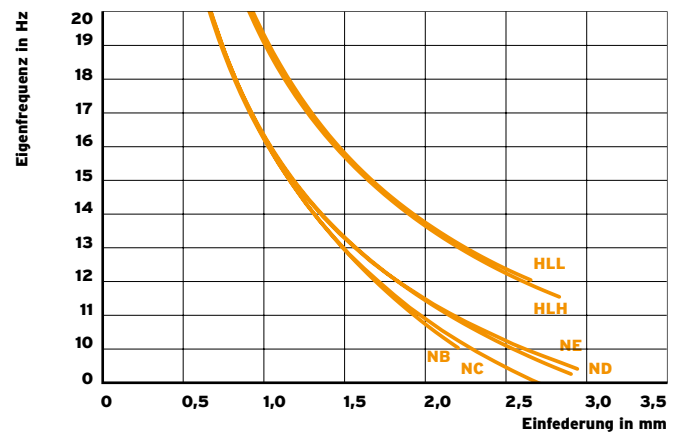
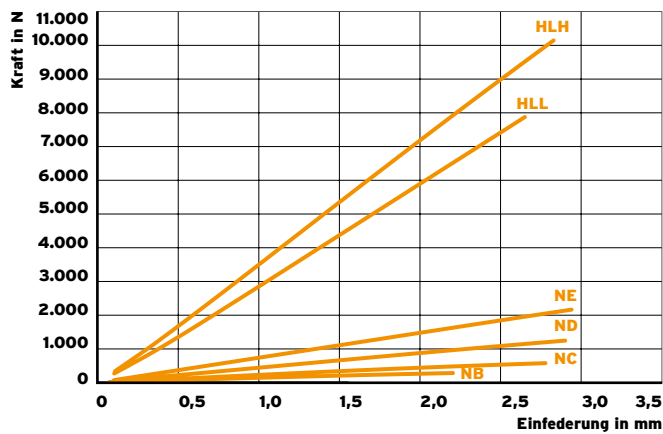
[getzner.com/
pressure-tension-elements](https://www.getzner.com/pressure-tension-elements)

by getzner
isotop®

Isotop® DZE-1
(unbelastet)



Isotop® DZE-1

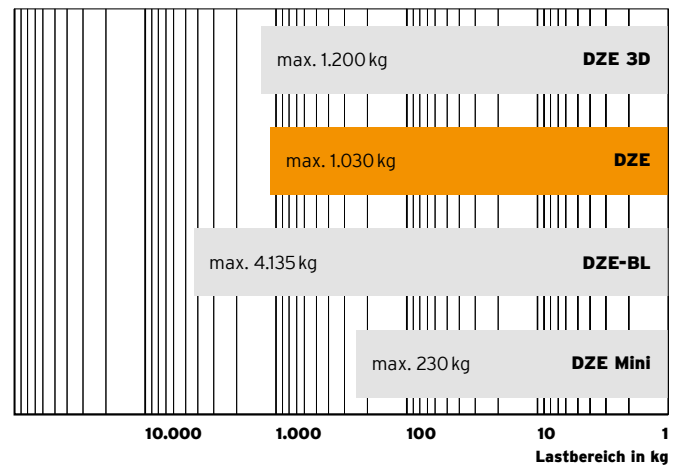


ISOTOP® DZE-2



Isotop® Typenübersicht

Statischer Einsatzbereich



Beschreibung

Kategorie	Zug-Druck-Element
Material	Edelstahl Druckguss: Gehäuse 1.4308, Innenteil 1.4301 50 mm Sylodyn® 12,5 mm Sylodamp®
Abmessungen	87 x 100 x 100 mm

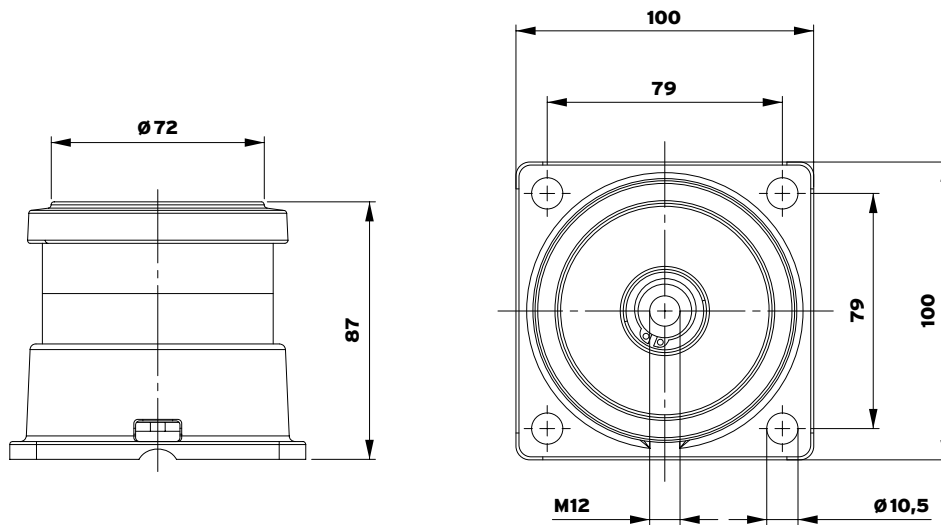
Produkteigenschaften

Eigenfrequenz ab	7 Hz
Lastbereich	0-820 kg / 8.044 N
Bauhöhe unbelastet	87 mm
Anschlussgewinde	M12 Innengewinde
Beschichtung	n.a.
Zulässiger Temperaturbereich	-30 °C bis +70 °C
Passendes Zubehör	-

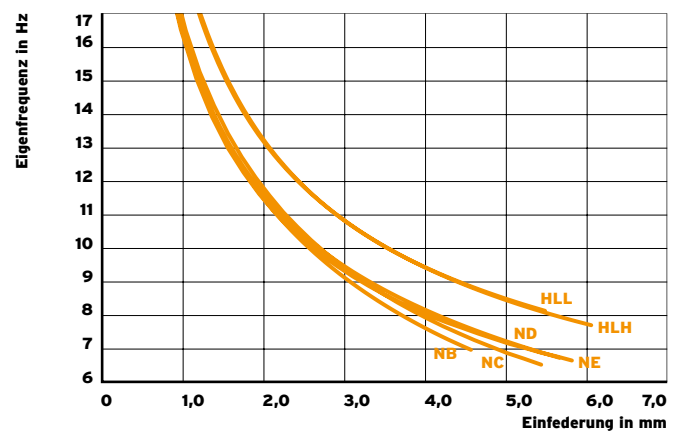
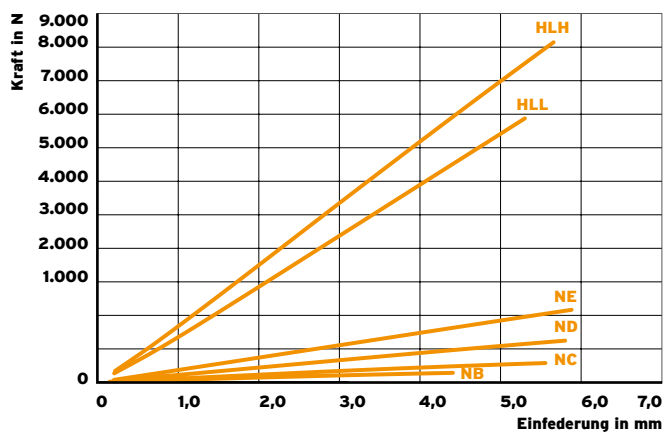


[getzner.com/
pressure-tension-elements](https://www.getzner.com/pressure-tension-elements)

Isotop® DZE-2
(unbelastet)



Isotop® DZE-2

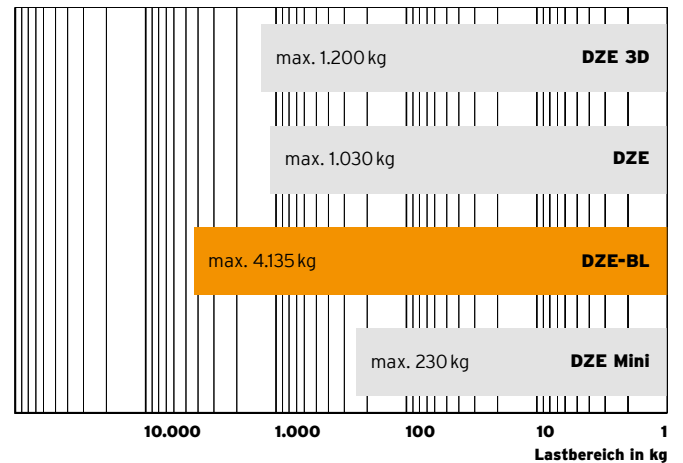


ISOTOP® DZE-1-BL



Isotop® Typenübersicht

Statischer Einsatzbereich



Beschreibung

Kategorie	Druck-Zug-Element Kundenspezifische Auslegung möglich
Material	Edelstahl Druckguss: Gehäuse 1.4308, Innenteil 1.4301 25 mm Sylodyn 12,5 mm Sylodamp Druckplatten aus Stahl
Abmessungen	laut Zeichnung

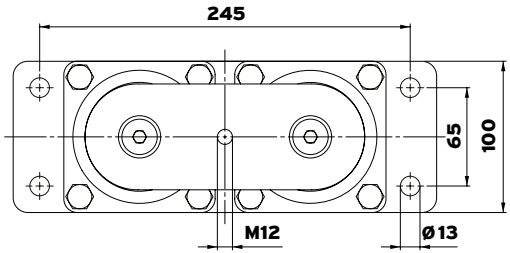
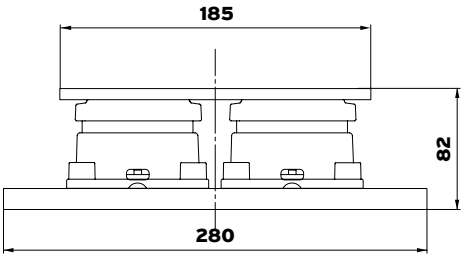
Produkteigenschaften

Eigenfrequenz ab	11,5 Hz
Lastbereich	0-4.135 kg / 40.564 N
Bauhöhe unbelastet	laut Zeichnung
Anschlussgewinde	laut Zeichnung
Beschichtung	-
Zulässiger Temperaturbereich	-30 °C bis +70 °C
Passendes Zubehör	-

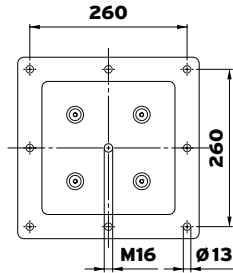
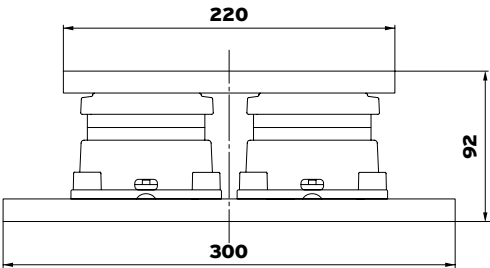


[getzner.com/
pressure-tension-elements](https://www.getzner.com/pressure-tension-elements)

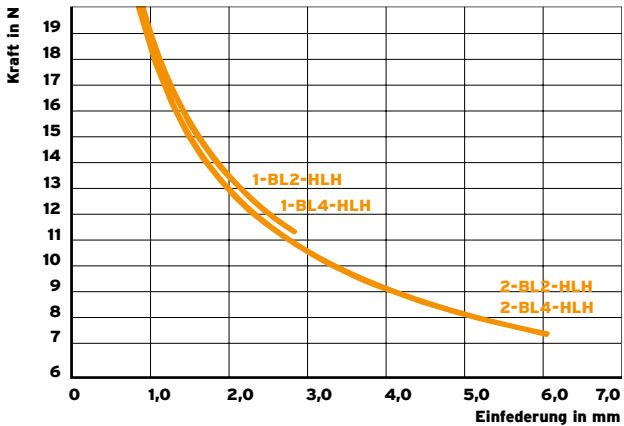
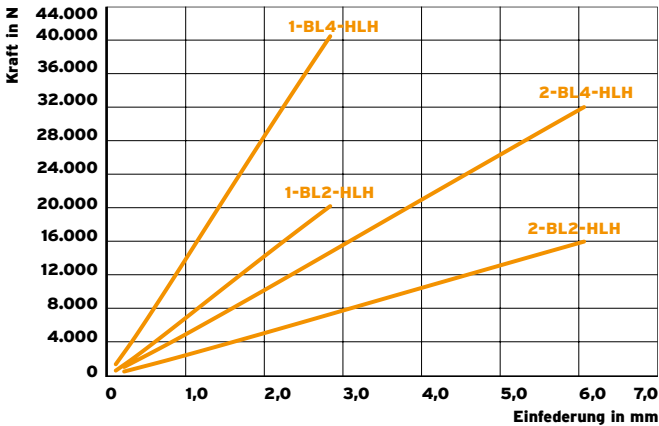
Isotop® DZE-1-BL 2
(unbelastet)



Isotop® DZE-1-BL 4
(unbelastet)



Isotop® DZE-1-BL

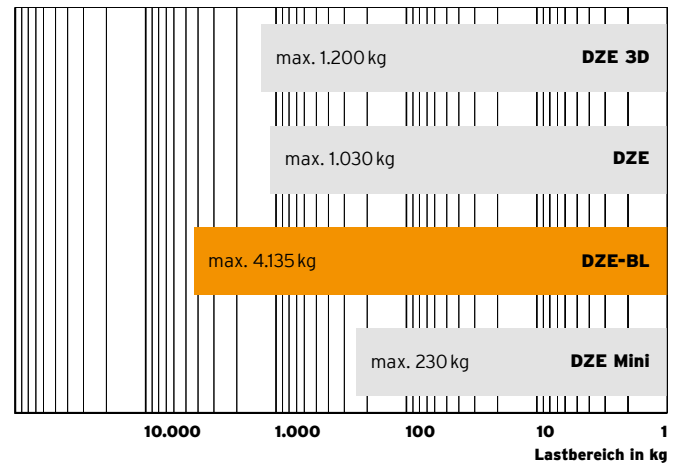


ISOTOP® DZE-2-BL



Isotop® Typenübersicht

Statischer Einsatzbereich



Beschreibung

Kategorie	Druck-Zug-Element Kundenspezifische Auslegung möglich
Material	Edelstahl Druckguss: Gehäuse 1.4308, Innenteil 1.4301 50 mm Sylodyn® 12,5 mm Sylodamp® Druckplatten aus Stahl
Abmessungen	laut Zeichnung

Produkteigenschaften

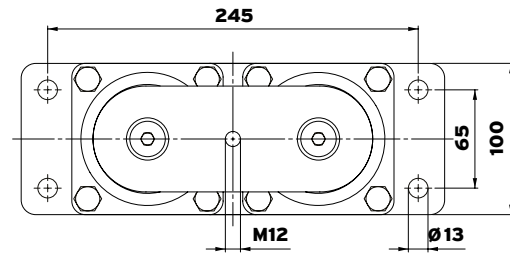
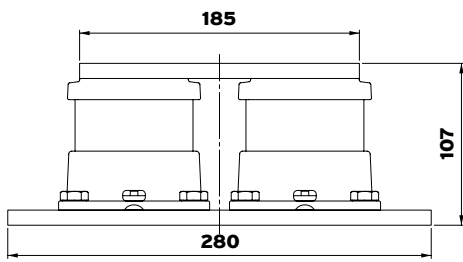
Eigenfrequenz ab	7,7 Hz
Lastbereich	0-3.270 kg / 32.079 N
Bauhöhe unbelastet	laut Zeichnung
Anschlussgewinde	laut Zeichnung
Beschichtung	-
Zulässiger Temperaturbereich	-30 °C bis +70 °C
Passendes Zubehör	-



[getzner.com/
pressure-tension-elements](https://www.getzner.com/pressure-tension-elements)

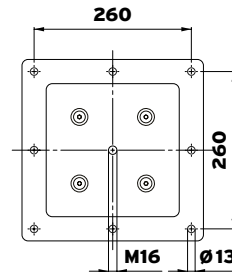
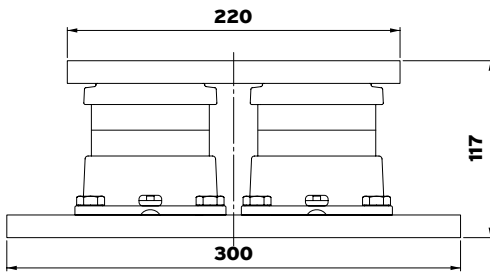
Isotop® DZE-2-BL 2

(unbelastet)

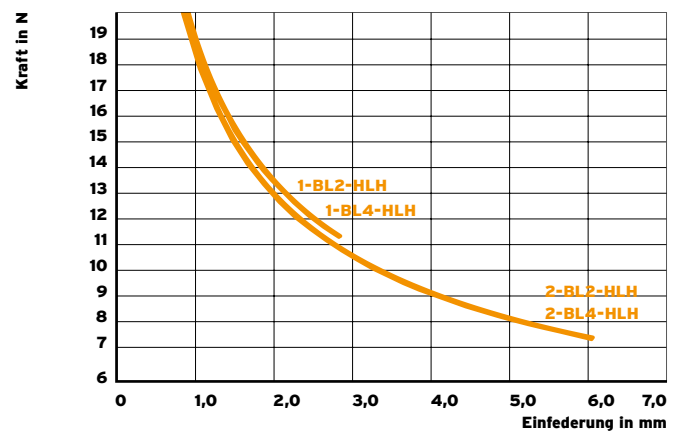
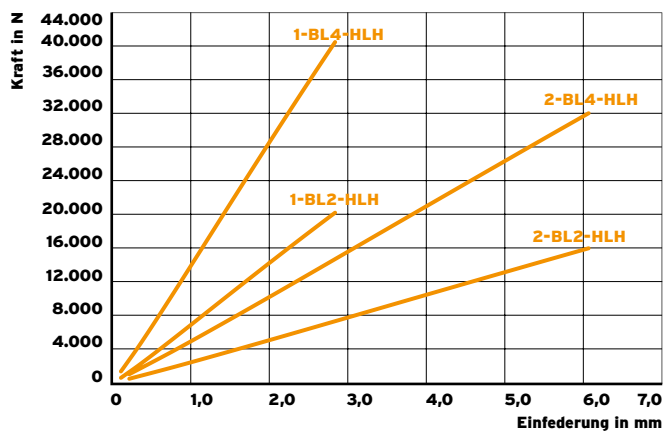


Isotop® DZE-2-BL 4

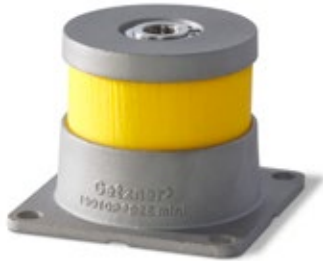
(unbelastet)



Isotop® DZE-2-BL

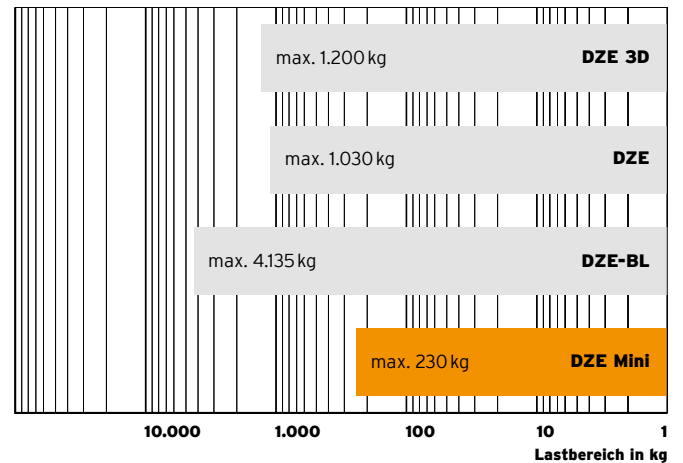


ISOTOP® DZE MINI



Isotop® Typenübersicht

Statischer Einsatzbereich



Beschreibung

Kategorie	Druck-Zug-Element
Material	Edelstahl Druckguss: Gehäuse 1.4308, Innenteil 1.4301 25 mm Sylodyn® 6 mm Sylodamp®
Abmessungen	49 × 65 × 65 mm

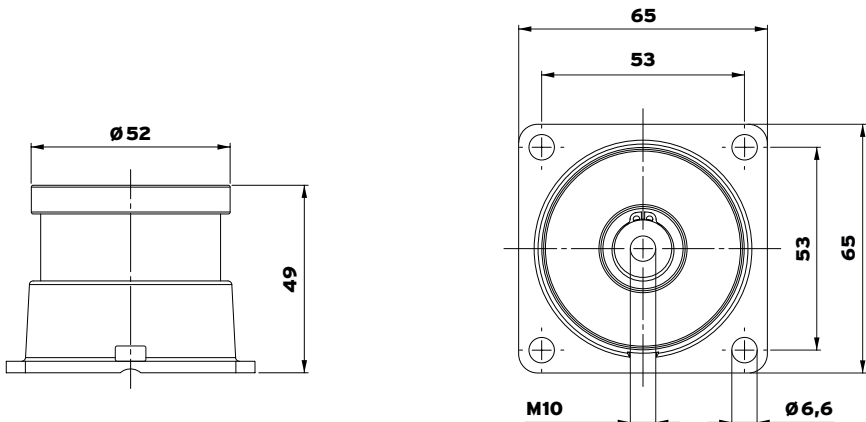
Produkteigenschaften

Eigenfrequenz ab	9,6 Hz
Lastbereich	0-230 kg / 2.256 N
Bauhöhe unbelastet	49 mm
Anschlussgewinde	M10 Innengewinde
Beschichtung	–
Zulässiger Temperaturbereich	-30 °C bis +70 °C
Passendes Zubehör	–

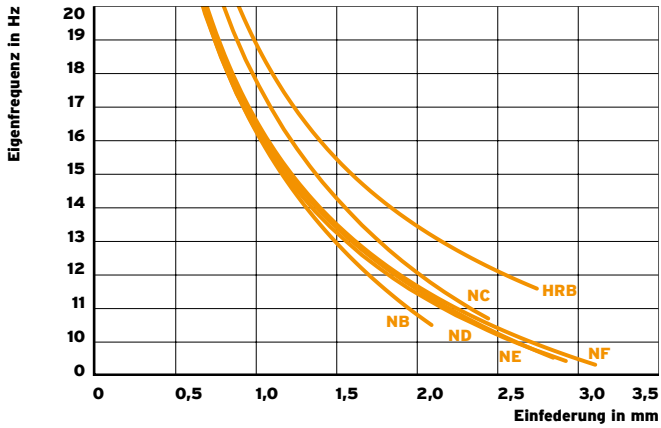
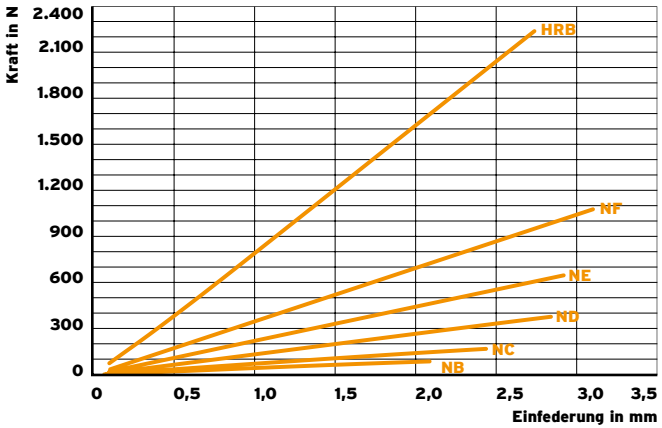


[getzner.com/
pressure-tension-elements](https://www.getzner.com/pressure-tension-elements)

Isotop® DZE Mini
(unbelastet)



Isotop® DZE Mini



Datensheet Isotop Pressure Tension Elements DE © Copyright by Getzner Werkstoffe GmbH 09-2024 | Subject to change without notice

WMUFAT